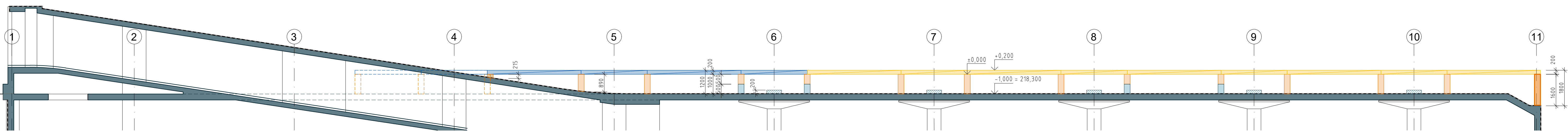
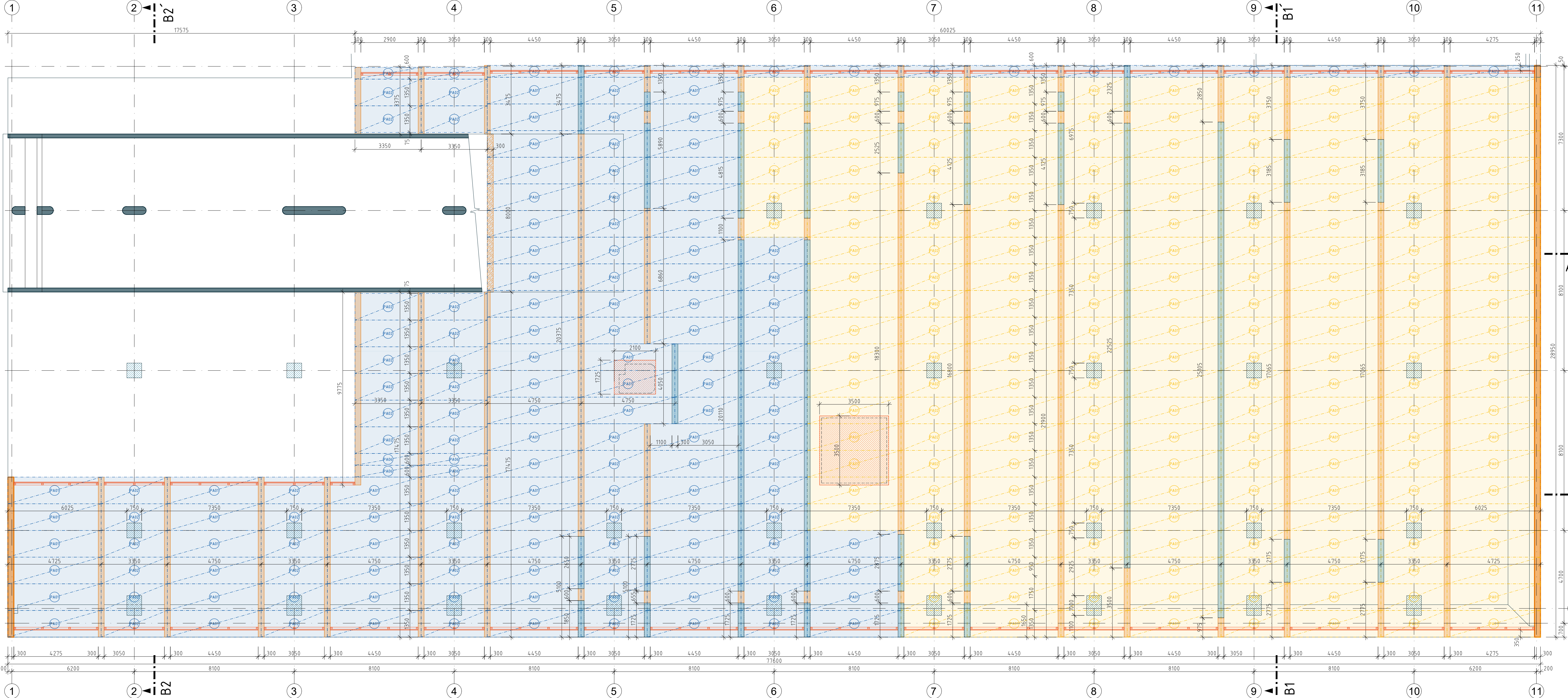


PŮDORYS PROPOJENÍ - BOURACÍ PRÁCE

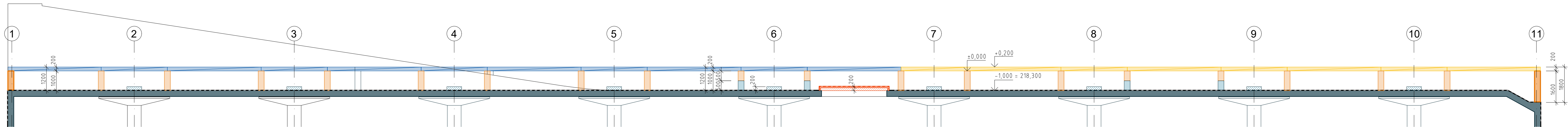
ŘEZ A2-A2'



PŮDORYS



ŘEZ A1-A1'



LEGENDA STÁVAJÍCÍCH STROPNÍCH PANELŮ					
OZN	SKLADEBNÝ ROZMĚR DL / Š. / V. [mm]	HMOT. [kg]	POČET KUŠŮ PANELŮ		
			celkem stávajících	zpětně použitých	zrušených
PA01	4750 / 1350 / 200	3206	165	64	101
PA02	3350 / 1350 / 200	2261	159	69	90
PA05	4750 / 600 / 200	1425	7	7	-
PA06	3350 / 600 / 200	1005	12	12	-


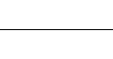
LEGENDA HMOT - půdorys / řez

- STÁVAJÍCÍ K-CE Z MONOLITICKÉHO ŽELEZOBETONU KOMPLETNĚ PONECHÁNE
- STÁVAJÍCÍ ŽIDKY V. 1000 MM Z BETONOVÝCH ŽIDKOVÝCH TVÁRNIC, UBOURAT POUZE VŘEHNÍ ČÁST V. 500 MM
- BOURANÉ ŽIDKY (V. ŘEZY) Z ŽMONDLITĚNÝCH BETONOVÝCH BEDNÍČNÍCH TVÁRNIC ZB
- BOURANÉ ŽIDKY V. 1000 MM Z BETONOVÝCH ŽIDKOVÝCH TVÁRNIC (V Řezech řez bourané horní části židélek v. 500 mm)
- BOURANÉ PODOBTOUVÁNÍ PANELŮ PROSTÝM BETONEM
- DEMONTOVANÉ ŽB STROPNÍ PANELE - ZPĚTNĚ POUŽITÉ PRO ZASTŘEPENÍ PROPOJENÍ - 771 m² *
- DEMONTOVANÉ ŽB STROPNÍ PANELE - ZRUŠENÉ BEZ ZPĚTNÉHO VYUŽITÍ V OBJEKTU - 1054 m² **)
- ODBOURÁNÍ STÁVAJÍCÍCH BETONOVÝCH SKLŮ V. 200 MM CHRÁNÍCÍCH VÝSTUŽ VĚTŠETAPY VYTÁŽENOU NAD DESKU VĚ. H. Z ASF. PÁSU
- ODSTRANĚNÉ DŘEVĚNÉ OCHR. BEDNĚNÍ NA STÁVAJÍCÍCH PROSTUPECH A VYTŘANOVANÝCH VÝSTUŽÍCH VĚ. PŘETAŽENÉ H. Z ASF. PÁSU
- ODSTRANĚNÉ DŘEVĚNÉ PŘEKENNÉ BEDNĚNÍ VĚ. RÁMŮ Z HRANOLŮ 80/80 MM

POZNÁMKY

- DEMONTOVANÉ PANELE ULÓŽIT NA MEZISKLADCE MIMO PROSTOR STAVENISŤE A POZDĚJI POUŽITÍ PŘI REALIZACI HORNÍ STAVBY VE SKLADĚ MEZISTROP
- NAD PROPOJENÍM
- DEMONTOVANÉ PANELE MOŽNĚ ČÁSTIČNĚ POUŽITÍ V RÁMCI ZS A DÁLĚ ODVĚZT K EKOLOGICKÉ LUKVACI
- BOURACÍ PRÁCE NA STÁVAJÍCÍCH K-CECH PROPOJENÍ REALIZOVANÝCH V ZAHÁJENÍ 2. ETAPY VÝSTAVBY JAK V R. 2019 (s. 50 D1.1 HORNÍ STAVBA)
- PŘI REALIZACI BOURACÍCH PRACÍ TENTO VÝKRES KONFIRMOVAT S DOKUMENTACÍ ČÁSTI STAVBA. V PŘÍPADĚ ROZDÍLŮ INFORMOVAT GEN. PROJEKTANTA
- PŘÍPADNĚ ZAJIŠTĚNÍ STÁVAJÍCÍCH ŽB KONSTRUKCÍ PO VYBOURÁNÍ VIZ. ČÁST DOKUMENTACE D1.2 STAVEBNÉ KONSTRUKČNÍ ŘEŠENÍ
- PŘI ZJIŠTĚNÍ JAKÝCHKOLIV NESROVNALOSTÍ STÁVAJÍCÍHO STAVU S PROJEKTOVOU DOKUMENTACÍ NUTNO NEPRODLĚNĚ INFORMOVAT PROJEKTANTA

ZNÁČKA	DATUM	PŘEMĚT REVIZE	REVIZOR
REVIZE			
±0,000 = 219.300 m n.m.			
Stavební systém: S-JTBK Výkresový systém: Bp			
AUTOR ARCHITECTONICKÉHO ŘEŠENÍ (Viz. licenční smlouva ze dne 30.11. 2016)			
AUTOR 1 Ing. arch. JAN HÁJEK	AUTOR 2 Ing. arch. JAKUB HÁVLA	AUTOR 3 Mgr. akad. arch. PAVEL JOBA	

PROJEKTANT "SPOLEČNOST "ATELIÉR BRNO & SPOL." zastupována společností Architekti Hruška & spol., Atelier Brno, s.r.o. na základě zmocnění dle XVII.19 Smlouvy o zpracování projektové dokumentace a o výkonu autorského dozoru pro stavbu Janačkova kulturního centra v Brně (č. 18000019) a jejího přílohy č.1. Tato projektová dokumentace navazuje na autorské dílo Autorů specifikované v čl.1.3.59 Smlouvy o zpracování projektové dokumentace a o výkonu autorského dozoru pro stavbu Janačkova kulturního centra v Brně (č. 18000019) a Autorský manuál Autorů ze dne 28.6. 2018. Autori: Ing. arch. Jan Hájek, Ing. arch. Jakub Havel, akad. arch. Pavel Joba		HLAVNÍ INŽENÝR PROJEKTU:  Ing. arch. PETR HRUŠKA KONTROLA:  Ing. arch. JIŘÍ HODRBEK		Architekti Hruška & spol., Atelier Brno, s.r.o. Žitkova 5, 602 00 Brno tel. +420 542 200, fax +420 542 801 E-mail: info@atelierbrno.cz http://www.atelierbrno.cz IČO 265 170 82, DIČ CZ 265 170 82 Obchodní záznam u KS C, vložka 2002
KLIENT ZAKÁZKY: BRNĚNSKÉ KOMUNIKACE, a.s. Průmyslová ul. 170/1a 602 00 Brno		INVESTOR ZAKÁZKY: BRNĚNSKÉ KOMUNIKACE, a.s. Průmyslová ul. 170/1a 602 00 Brno		
FÁZE (LETUPIS DOKUMENTACE): DOKUMENTACE PRO PROVÁDĚNÍ STAVBY		OBJEKT: SO 01.2.1 HORNÍ STAVBA		
NÁZEV ZAKÁZKY (OBJEKT): JANAČKOVO KULTURNÍ CENTRUM V BRNĚ, 1. A 2. ETAPA UL. VESELE - BESEDNÍ, 657 68 BRNO		STATUTÁRNÍ MĚSTO BRNO Domovská stránka: 1901 601 67 Brno		
ČÁST DOKUMENTACE (PROJEKT): ARCHITECTONICKO-STAVEBNÍ ŘEŠENÍ		FÁZE DPS		D.1.1.200
DOKUMENT (VÝKRES): PŮDORYS PROPOJENÍ - BOURACÍ PRÁCE		Č. VÝKRESU / REVIZE: PARE		